



Patronato Municipal de Turismo y Playas

Índice – Organización de la Carta de Servicios

Introducción – Presentación

Misión

Localización , Teléfonos, web , etc

Organigrama

Relación con resto Ayuntamiento

Compromiso Personal del Responsable del Órgano

Procedimiento de participación de los ciudadanos

Descripción de los servicios realizados

Compromisos de Calidad

Indicadores



Patronato Municipal de Turismo y Playas

Presentación

El Organismo Autónomo “Patronato Municipal de Turismo y Playas de Alicante”, creado al amparo del artículo 85.3 b) de la Ley 7/1.985, de 2 de abril, es una Entidad administrativa, con personalidad jurídica, patrimonio y tesorería propios y diferenciados, y con capacidad de obrar y autonomía de gestión en los términos establecidos en las leyes y en estos Estatutos, que tendrá la consideración de Administración Pública y actuará, bajo la dependencia del Ayuntamiento de Alicante y vinculado a él, en régimen de descentralización funcional .





Patronato Municipal de Turismo y Playas

Misión

El Patronato Municipal de Turismo y Playas tiene como misión la promoción turística de la ciudad al exterior mediante la organización de actividades y la prestación de servicios de información y asesoramiento sobre la oferta turística de la ciudad, tanto a los ciudadanos como a los visitantes y colaborar con otros servicios, entidades e instituciones en la gestión y organización de actividades turísticas.

En la misión del Patronato Municipal de Turismo está la captación de nuevos mercados, entre ellos el deportivo, cultural, de congresos y reuniones etc

En resumen, la desestacionalización de nuestro turismo, fomentando la ciudad como destino invernal de primer orden, además del vacacional que ya es habitual.





Patronato Municipal de Turismo y Playas

Ubicación, teléfonos. Dirección , web y correo electrónico

Dirección : Explanada de España, nº1 03001- ALICANTE

Teléfono – 965 143252 // FAX nº - 965 215694

Correo electrónico – Coordinadora – mar.saez@alicante-ayto.es

Web: www.alicanteturismo.com

➤ Oficinas de información turística:

**Tourist Info Alicante Centro
C/Portugal, 17- bajo - ALICANTE**

**Toursit Info Playa de San Juan
Avd. de Niza, s/n – PLAYA SAN JUAN (Alicante)**

**Tourist Info Postiguet
Paseo de Gomiz s/n – ALICANTE**

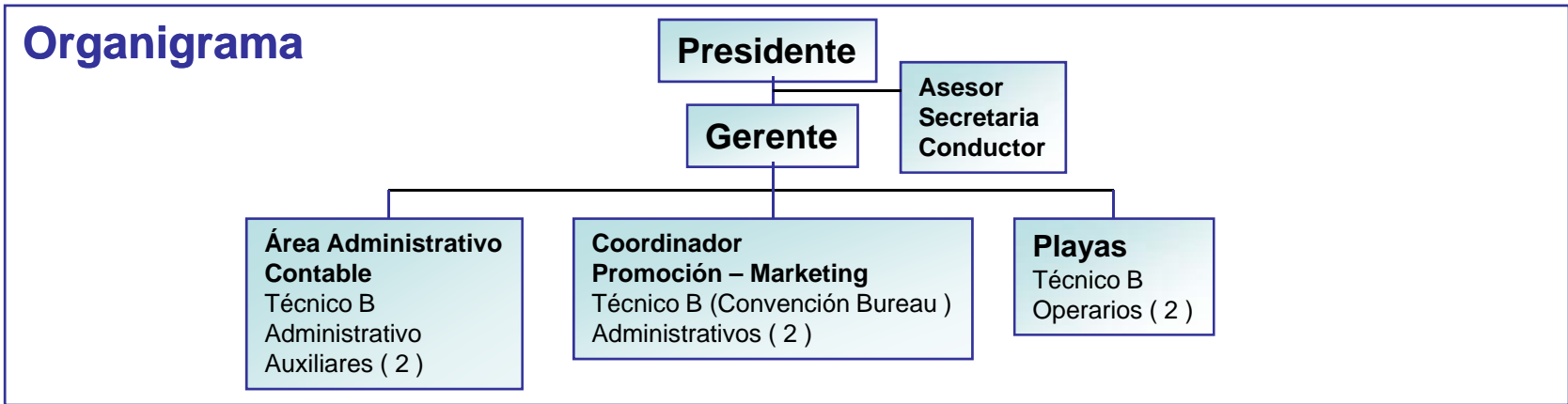
**Tourist Info RENFE
Avd. Salamanca, s/n- ALICANTE**

**Tourist Info Alicante
Rambla de Méndez Núñez, nº23 – ALICANTE**





Patronato Municipal de Turismo y Playas



Compromiso Personal del Responsable del Órgano

Gerente

Relación con el resto de estructura municipal

El Patronato Municipal de Turismo tiene una relación administrativa conforme marca la LPA para los Organismos Autónomos.





Patronato Municipal de Turismo y Playas

Procedimiento de Participación de los ciudadanos

- **Visitas directas en Oficina Central del PMT.**
- **Atención telefónica.**
- **Atención Internet y correo electrónico.**
- **Oficinas de Turismo.**





Patronato Municipal de Turismo y Playas

Descripción de los servicios realizados (1 de 2)

- Información directa en Ferias y Promociones.
 - Información Turística de manera presencial, en las Oficinas de información.
 - Gestión centralizada de todos los servicios en las Oficinas del Patronato Municipal de Turismo y Playas.
 - Gestiones de información turísticas por teléfono, fax, y correo electrónico.
 - Gestión de expedientes administrativos en relación con otros departamentos municipales.
- Los servicios prestados tienen como objetivo :
- Promover todas las actividades encaminadas a incrementar la demanda turística.
 - Gestionar, promocionar y realizar todas aquellas actividades ciudadanas que puedan beneficiar el incremento y la calidad de la oferta turística de Alicante.
 - Promover la presencia activa de Alicante en el mercado turístico nacional e internacional, procurando la coordinación de los sectores interesados en el fomento del turismo.
 - Favorecer, ayudar y posibilitar la adecuación de las estructuras y de los servicios a la oferta turística, dando soporte y apoyo a la iniciativa privada del sector.
 - Potenciar y estructurar el sector turístico inherente al tema de Congresos.
 - Estudiar los problemas turísticos de la ciudad adoptando o proponiendo las medidas que se consideren más adecuadas para solucionarlos.
 - Elaborar el material de difusión necesario a fin de conocer los recursos turísticos de Alicante para fomentar la captación de visitantes.





Patronato Municipal de Turismo y Playas

Descripción de los servicios realizados (2 de 2)

- Potenciar el desarrollo del turismo en su sentido más amplio.
- Colaborar con otras entidades públicas o privadas en la promoción de Alicante.
- Instar a las autoridades y organismos competentes a la tramitación de conciertos económicos para el funcionamiento de campañas de promoción y comercialización turística.
- Contribuir a la defensa de los recursos turísticos y valores socio-culturales de la ciudad.
- Estudiar y analizar la realidad turística de la ciudad.
- Coordinar, impulsar y ayudar a todos los sectores interesados en el fomento del turismo en la ciudad.
- Gestionar instalaciones y equipamientos municipales o con participación municipal de interés turístico para la ciudad.
- Facilitar información puntualmente sobre las actividades desarrolladas por el Patronato a los departamentos municipales, asociaciones turísticas y demás entidades que lo soliciten.
- Realizar un archivo documental con los datos turísticos de la ciudad con carácter anual.
- Cruceros, congresos, ocupación hotelera, grandes eventos, reportajes, grupos periodísticos y visitantes oficinas.
- Tramitación de consultas y sugerencias.





Patronato Municipal de Turismo y Playas

Compromisos de calidad asumidos

- Atención personalizada e individualizada en las promociones externas que realice el Patronato.
- Atención personalizada y adaptada en las oficinas.
- Ampliación de horarios de atención al público en Oficinas de Turismo, inclusive fines de semana y festivos.
- Elaboración de los documentos de información turística en cuatro idiomas.
- Creación de un departamento de atención telefónica para el tramite y asesoramiento de gestiones.
- Creación de un entorno virtual dinámico e interactivo para la resolución de asuntos a través de Internet.
- Pagos de facturas con periodicidad mensual.
- Colaboración en el desarrollo del turismo de congresos y cruceros, directa e indirectamente.
- Atención de las solicitudes recibidas por los usuarios en playas.





Patronato Municipal de Turismo y Playas

Indicadores de seguimiento (1 de 2)

Indicadores del productividad de las actividades y acciones desarrolladas

- Número de llamadas de información telefónica atendidas al ciudadano, al trimestre.
- Número de participaciones en promociones nacionales directas, al año.
- Número de participaciones en promociones nacionales indirectas, al año.
- Número de participaciones en promociones internacionales directas, al año.
- Número de participaciones en promociones internacionales indirectas, al año.
- Número de Informaciones turísticas en general, al mes.
- Número de informaciones turísticas en alojamientos, al mes.
- Número de informaciones turísticas en transportes, al mes.
- Número de informaciones turísticas municipal, al mes.





Patronato Municipal de Turismo y Playas

Indicadores de seguimiento (2 de 2)

Indicadores de productividad de las actividades y acciones desarrolladas

- Número de consultas atendidas en las instalaciones del Patronato, al mes.
- Número de consultas atendidas en las oficinas de turismo, al mes.
- Número de informes emitidos relacionados con otros Departamentos, al trimestre.
- Número de congresos realizados en la ciudad de Alicante, al trimestre.
- Número de cruceros en los que el Patronato colabora directa o indirectamente, al trimestre.
- Número de solicitudes realizadas por los usuarios de playas, al trimestre.
- Número de solicitudes resueltas de los usuarios de playas ,al trimestre.
- Número de actuaciones realizadas por el Patronato para captar congresos, al trimestre.
- Número de inspecciones o verificaciones realizadas sobre el plan de ocupación de playas en época estival, al mes.

